

Données techniques de l'évier

Couleur	SKU
Café	400889
Anthracite	400890
Truffe	401143
Cendre	401397
Gris Métallique	401683
Blanc	401820
Noir charbon	402660
Blanc Doux	402884
Gris Volcan	402929

Conseils de conception et d'aménagement

- Largeur min. armoire:: 36 po (915 mm)

Ce qui est inclus:

Crépine(s) de 3 ½ po (90 mm) en inox

Instructions d'installation

Gabarit de découpe

Attaches

Garantie à vie limitée

Il est possible que cette largeur minimale soit insuffisante en raison de la configuration intérieure de votre armoire. Consultez votre ébéniste.

Ce modèle devrait être livré sur palette.

Codes & Standards

CSA B45.8-18/ IAPMO Z403-2018

Accessoires optionnels

Plaque de recouvrement 517666

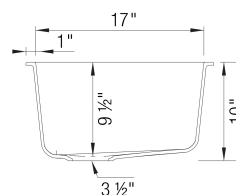
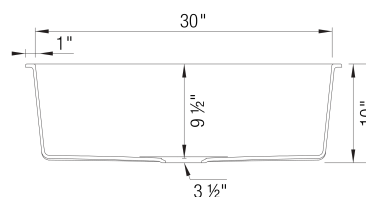
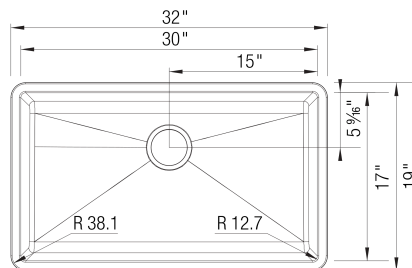
CapFlow

Grille d'évier flottant 406535

Grille d'évier 406446

Panier grillagé 406399

PRECIS U Super Single SILGRANIT



Garantie

Texte de la garantie

Conformité

Les éviers et les robinets BLANCO sont testés et conformes aux normes, et sont homologués par les organismes appropriés. Pour connaître le détail des certifications de chacun de nos produits, n'hésitez pas à communiquer avec nous ou à joindre ces organismes d'homologation.



Consultez nos vidéos pratiques pour en savoir plus sur l'installation et l'entretien des produits BLANCO: Vidéos:

<https://www.blanco.com/en-canada/>

Des questions? Communiquez avec nous dès aujourd'hui



BLANCO AMERICA INC.
110 Mount Holly By-Pass
Lumberton NJ 08048

Téléphone & Téléc.:
Téléphone: 1-888-668-6201
Téléc.: 609-668-6211"

Bien que BLANCO s'efforce de fournir des renseignements exacts, toutes les dimensions sont nominales, ne peuvent être garanties, et elles peuvent être modifiées ou ne plus être disponibles. BLANCO n'assume aucune responsabilité pour l'utilisation de données techniques désuètes ou supprimées.