

LAVABO EVOLUTION<sup>MD</sup> 24 po (610mm) SUR PIÉDESTAL

- Porcelaine vitrifiée
- Trop-plein à l'arrière
- Nécessaire d'assemblage compris
- Traverse de robinet avec grande surface de comptoir

- 0468 100** Pour robinet monotrou uniquement
- 0468 400** Trous de robinet sur centres de 102mm (4 po)
- 0468 800** Trous de robinet sur centres de 203mm (8 po)

Dimensions nominales:

610 x 477x 878mm  
(24 po x 18 3/4 po x 34 1/2 po)

PIÈCES VENDUES SÉPARÉMENT :

- 0468 001** Dessus de piédestal monotrou uniquement
- 0468 004** Dessus de piédestal centres de 102mm (4 po)
- 0468 008** Dessus de piédestal centres de 203mm (8 po)
- 731150-400** Base de piédestal seulement

Dimensions de la cuve :

502mm (19 3/4 po) large  
305mm (12 po) avant-arrière  
152mm (6 po) de profond

Certifications de conformité -

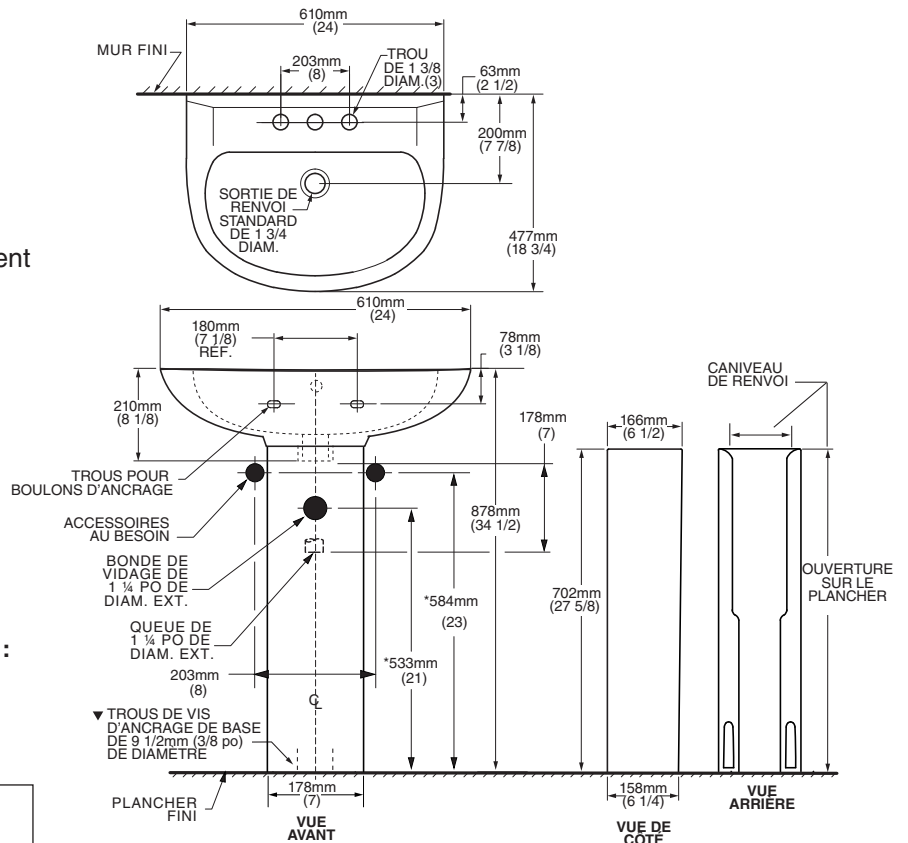
Respecte ou dépasse les normes suivantes :

- ASME A112.19.2M pour les installations fixes en porcelaine vitrifiée
- Série CAN/CSA B45

Veillez préciser :

- Couleur :  Blanc  Os  Lin
- Robinet\* :
- Fini du robinet :
- Accessoires et butées :
- Siphon de 1 1/4 po (32mm) :

\* Voir la section des robinets pour connaître les autres modèles disponibles.



REMARQUES :

\* LES DIMENSIONS INDIQUÉES POUR L'EMPLACEMENT D'ACCESSOIRES ET SIPHONS EN « P » SONT SUGGÉRÉES.

▼ LES VIS D'ANCRAGE DE PIÉDESTAL NE SONT PAS COMPRIS.

CONSIGNES D'INSTALLATION FOURNIES AVEC LA CUVETTE.

■ CONVIENT AU RENFORCEMENT SEULEMENT. LES DIMENSIONS RÉELLES DOIVENT ÊTRE MESURÉES SUR L'INSTALLATION FIXE.

LES ROBINETS NE SONT PAS COMPRIS ET DOIVENT ÊTRE COMMANDÉS SÉPARÉMENT. PROCURE UN RENFORCEMENT CONVENABLE POUR TOUS LES SUPPORTS MURAUX.

IMPORTANT : les dimensions des installations fixes sont nominales et peuvent varier selon la plage de tolérance définie par la norme ANSI A112.19.2

Ces mesures peuvent être modifiées ou annulées. Nous n'assumons aucune responsabilité pour l'utilisation de pages remplacées ou annulées.