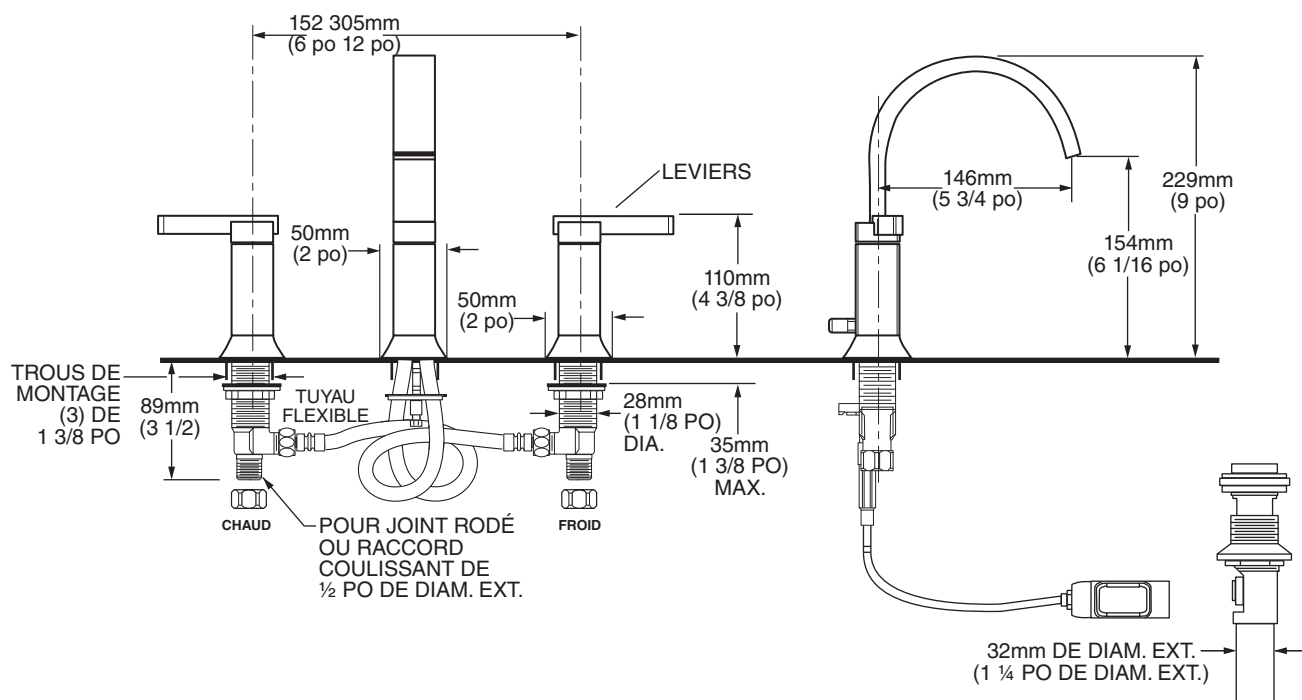




### NUMÉRO DE MODÈLE :

- 7431 801 Robinet à poignées éloignées Boulevard  
Renvoi escamotable en métal Speed Connect®.  
Levier en métal.



### DESCRIPTION GÉNÉRALE :

Corps de robinet en laiton fondu avec raccords de tuyau flexibles pour installations de 6 po à 12 po (152 mm à 305 mm). Cartouches de robinet à disque céramique de sans rondelle ¼ de tour. Bec en laiton. Tiges d'entrée mâles de ½ po avec écrous d'accouplement. Câble de renvoi flexible de 20 po (500 mm) en acier inoxydable déjà installé sur le corps du robinet. Corps de renvoi Speed Connect® avec queue de 1 ¼ po (32 mm). Débit maximum de 1,25 gpc (1,5 gpc US)/5,7 L/min.

### CARACTÉRISTIQUES DU PRODUIT :

**Construction en laiton :** Durable. Idéal pour le contact prolongé avec l'eau. Procure la meilleure surface pour l'application des couleurs et des finis.

**Cartouche de robinet à disque céramique :** Garantit un fonctionnement en douceur du levier et un rendement antigoutte pour toute la durée de vie du dispositif.

**Faible teneur en plomb :** Respecte la norme 61/section 9 NSF, annexe G, et Prop 65 sur le plomb.

#### Renvoi en métal Speed Connect exclusif :

- Moins de pièces. Installation plus rapide.
- Aucune modification nécessaire – installation garantie à la première tentative.
- Câble flexible en acier inoxydable – installation facile dans les lieux restreints.

**Choix de finis :** chrome poli ou nickel satiné (PVD).

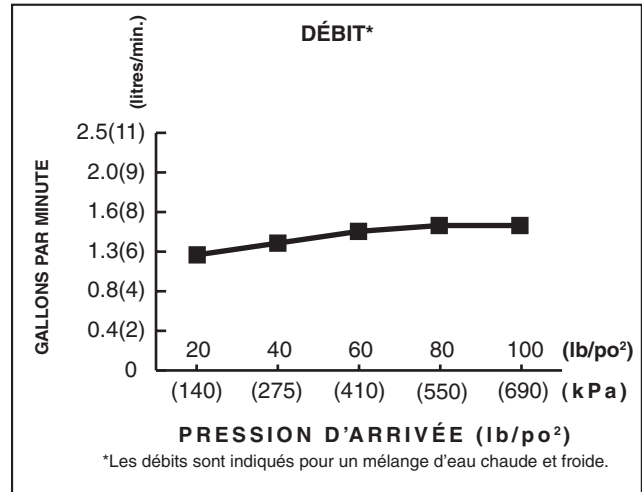
Garantie à vie limitée.

## BOULEVARD ROBINET DE LAVABO À 2 POIGNÉES ÉLOIGNÉES

### CODES ET NORMES

Ces produits respectent ou dépassent les normes et codes suivants :

ASME A112.18.1  
NSF 61  
IAPMO (cUPC)



Numéro de produit	Description	Options de fini	
		Chrome poli	Nickel satiné (PVD)
		002	295
7431 801	Robinet à poignées éloignées Boulevard avec renvoi escamotable en métal Speed Connect®. Poignées en métal.		