

Données techniques de l'évier

| Couleur | SKU |
|-----------------|--------|
| Anthracite | 400583 |
| Café | 400585 |
| Truffe | 401142 |
| Cendre | 401396 |
| Gris Métallique | 401682 |
| Blanc | 401706 |
| Noir charbon | 402652 |
| Blanc Doux | 402876 |
| Gris Volcan | 402921 |

Conseils de conception et d'aménagement

- Largeur min. armoire:: 36 po (915 mm)

Ce qui est inclus:

Crépine(s) de 3 ½ po (90 mm) en inox

Instructions d'installation

Gabarit de découpe

Attaches

Garantie à vie limitée

Il est possible que cette largeur minimale soit insuffisante en raison de la configuration intérieure de votre armoire. Consultez votre ébéniste.

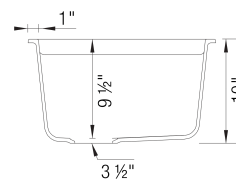
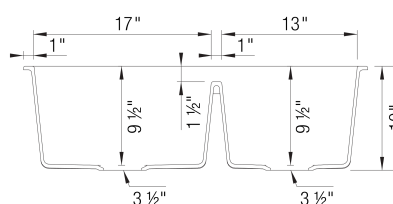
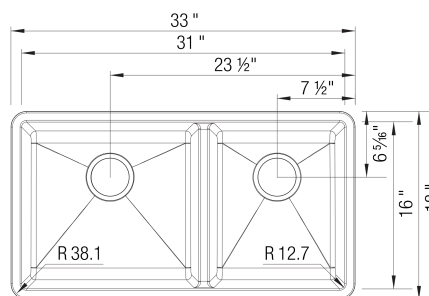
Codes & Standards

CSA B45.8-18/ IAPMO Z403-2018

Accessoires optionnels

| | |
|-------------------------|--------|
| Grille d'évier | 406482 |
| Plaque de recouvrement | 517666 |
| CapFlow | |
| Grille d'évier flottant | 406536 |
| Grille d'évier | 406483 |

PRECIS U 1¾ SILGRANIT



Garantie

Texte de la garantie

Conformité

Les éviers et les robinets BLANCO sont testés et conformes aux normes, et sont homologués par les organismes appropriés. Pour connaître le détail des certifications de chacun de nos produits, n'hésitez pas à communiquer avec nous ou à joindre ces organismes d'homologation.



Consultez nos vidéos pratiques pour en savoir plus sur l'installation et l'entretien des produits BLANCO: Vidéos:

<https://www.blanco.com/en-canada/>

Des questions? Communiquez avec nous dès aujourd'hui



BLANCO AMERICA INC.
110 Mount Holly By-Pass
Lumberton NJ 08048

Téléphone & Téléc.:
Téléphone: 1-888-668-6201
Téléc.: 609-668-6211"

Bien que BLANCO s'efforce de fournir des renseignements exacts, toutes les dimensions sont nominales, ne peuvent être garanties, et elles peuvent être modifiées ou ne plus être disponibles. BLANCO n'assume aucune responsabilité pour l'utilisation de données techniques désuètes ou supprimées.